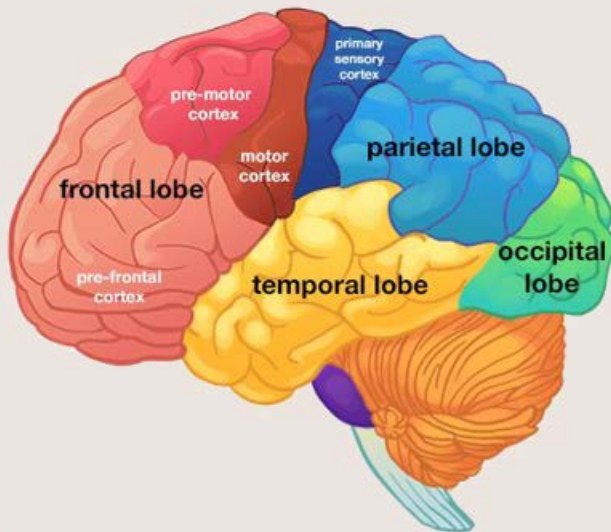


تأثير التدخل بالتكامل الحسي على الأطفال ذوي الإعاقه

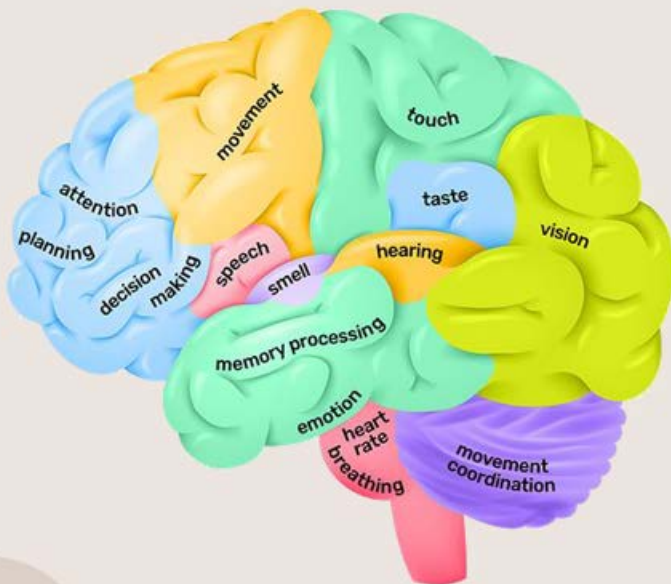
د. هويدا خويصة

دكتوراه طب الأطفال، استشاري طب الاطفال ذوى
الاحتياجات الخاصه
استشاري تاهيل ووضع برامج للتكامل الحسى بجمعيه نداء

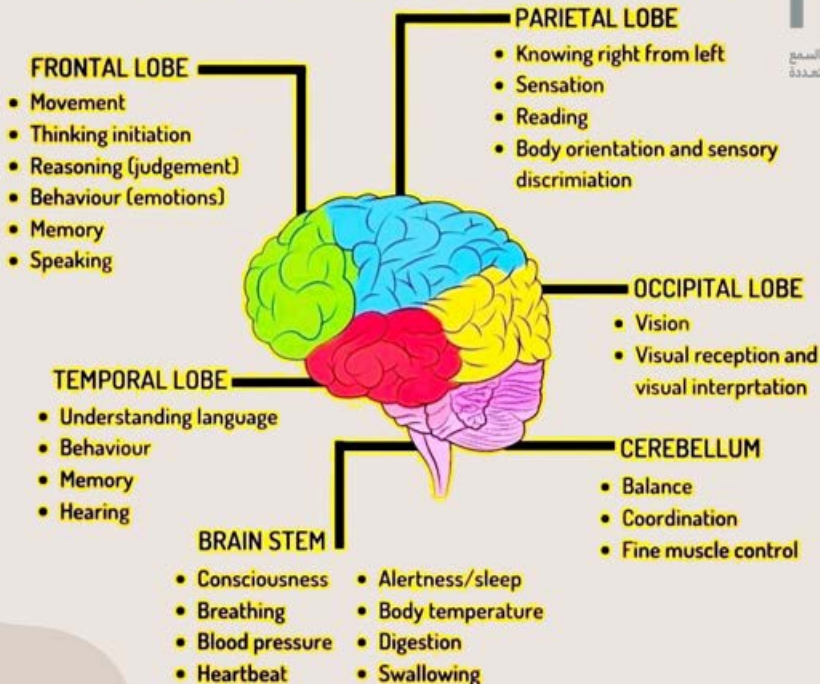
المخ البشري



المخ البشري



FUNCTIONS OF THE BRAIN





We have 3 Brains



The Brain

The seat of logic and intellect. However, the unconscious mind directs about 90% of our behaviors



The Gut

90% of the body's serotonin' involved in mood and management , is produced in the gut



The Heart

There are more neural pathways running from the heart to the head brain than from the head brain to the heart

التكامل الحسي



هو عملية تنظيم المدخلات التي يستقبلها المخ من أجل اعطاء معنى لها ثم استعمالها في المواقف الحياتية المختلفة ، حيث انه إذا ما دخلت إلى المخ عدد لا يحصى من المعلومات إلى المخ بشكل منظم ومتكامل فإنه يستطيع الاستفادة منها ودمجها مما يسهل على الانسان ادراك الأشياء فيتعلم ويتحرك و يتصرف بشكل طبيعي فإنه تتكون لديه المفاهيم والخبرات.

الاضطراب الحسي



هو عدم ترابط الحواس وعمل كل حاسة بشكل منفصل، بشكل لا يسمح بإدراك حسي سليم، وذلك يؤدي إلى خلل في استقبال المعلومات ومن ثم ترجمتها إلى استجابات غير متلائمة مع متطلبات المدخل الحسي أو البيئة، وكل ذلك يؤدي إلى خلل في العمليات العقلية وعملية التعلم بالشكل الصحيح.

من هم الأطفال ذوي الإضطراب الحسي؟



جمعية نداء لتأهيل الأطفال ضعاف السمع
ومزروعي النوقحة و الإعاقات المتعددة

• قصور الانتباه وفرط الحركة (ADHD)

• الأطفال الذين يعانون من صعوبات التعلم

• التوحد (ASD)

• الشلل الدماغي (CP)

• تأخر في النمو (ضعف حركي دقيق، ضعف شديد في الحركة

• اضطرابات حسية (حركية - بصرية - سمعية - عقلية - اضطرابات

في التنسيق)

• اضطرابات النطق واللغة السمعية

• تأخر النمو بسبب الولادة المبكرة (المبتسرين)

• الاضطرابات الوراثية و اضطرابات الكروموسومات

• DOWN SYNDROME

• الإعاقات المزدوجة



العلاج بالتكامل الحسي



غرفة الحواس

نداء
nida

جمعية نداء لتأهيل الأطفال ضعاف السمع
و مزروعي القوقعة و الإعاقات المتعددة



غرف التكامل الحسي في جمعية نداء

نداء
nīda

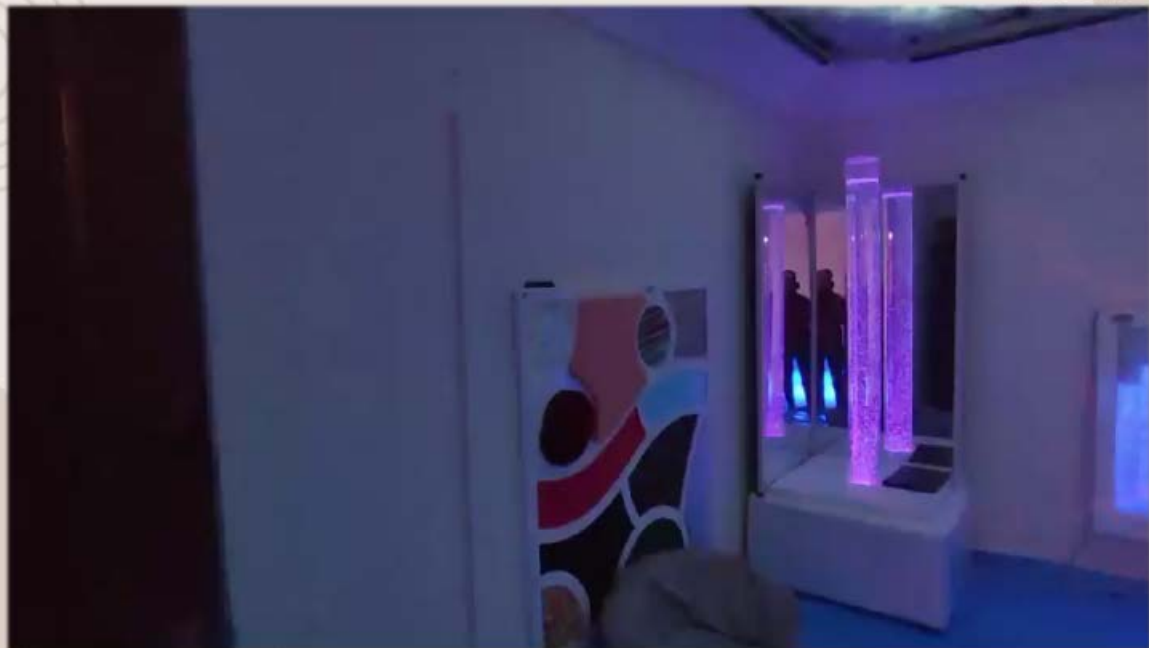
جمعية نداء لتأهيل الأطفال ضعاف السمع
و مرزوعي الفوقعة و الإعاقات المتعددة



غرفة التكامل الحسي بجمعية نداء



جمعية نداء لتأهيل الأطفال ضعاف السمع
و مزروعي القوقعة و الإعاقات المتعددة



العلاج الوظيفي

العلاج الوظيفي هو إحدى المهن الطبية المساندة التي تهتم بتحسين الوضع الصحي ونمط الحياة للأشخاص من خلال أنشطة وبرامج هادفة. إن الهدف الرئيسي لمهنة العلاج الوظيفي هو تمكين الأشخاص ذوي الإعاقة من القيام بوظائفهم اليومية بشكل آمن وبدرجة عالية من الاعتماد على الذات والتي تعطي معنى وهدف لحياتهم وتساعد على دمجهم ومشاركتهم في المجتمع بشكل فعال



النفسي الحركي

أحد وسائل العلاج الطبيعي، ويعني
الاستخدام العلمي لحركات الجسم
وشتى الوسائل المختلفة المبنية على
أسس من علم التشريح والفسولوجيا
والعلوم التربوية والنفسية لإغراض
وقائية وعلاجية من خلال العمل على
تطوير الطاقات الذهنية، النفسية
والسلوكية بهدف ايجاد توازن و ادراك
وضبط الجسد



أهمية النشاط النفسي الحركي للمخ

The brain benefit of exercise:

- ✕ • Increases production of neurochemicals that promote brain cell repair
- 📄 • Improves memory
- ⚙️ • Lengthens attention span
- 👁️ • Boosts decision-making skills
- 🌟 • Prompts growth of new nerve cells and blood vessels
- 🧠 • Improves multi-tasking and planning



**THANK
YOU**



